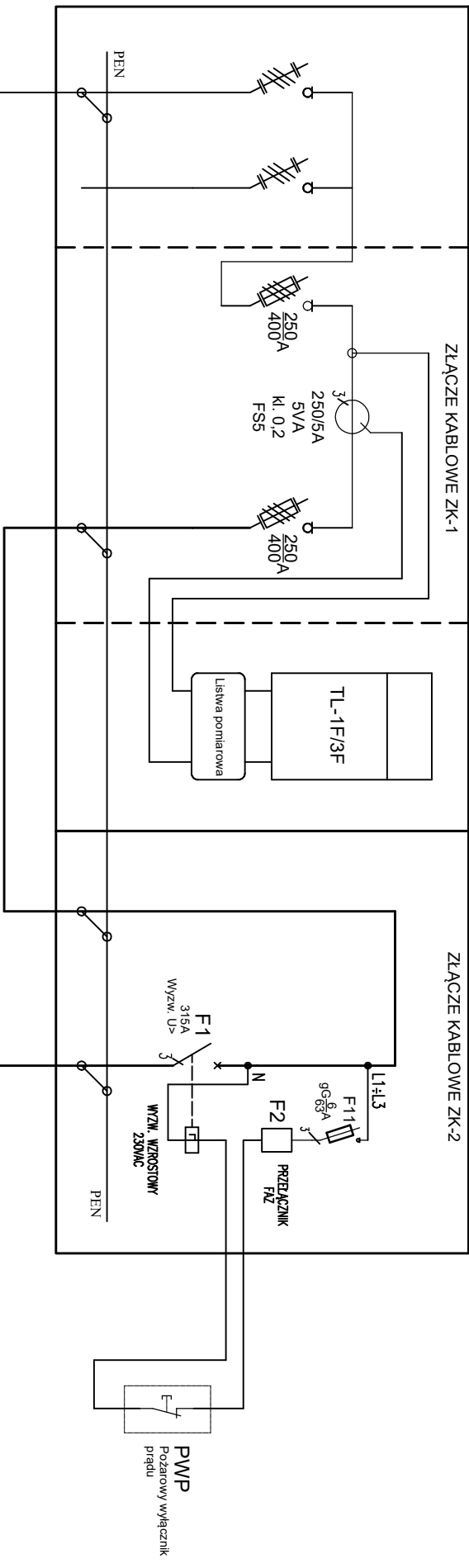


1 2 3 4 5 6 7 8

ZŁĄCZE KABLOWE ZK



Zasilanie 400V
ze stacji trafo
XXXX

Odpływ do rozdzielni
główniej RG 400V
budynku BCU

WZ-RG
N2XH-J
4x185mm²

UWAGA:
Złącze kablowe ZK-1 (ZK2b-1PP): szafka oraz
wyposażenie wg warunków przyłączenia Tauron.

Imię i Nazwisko		Podpis / Nr uprawnień		Data		Nazwa obiektu: CKZIU w Andrychowie		Inwestor: Powiat Wadowicki ul. Batorego 2, 34-100 Wadowice		Jednostka projektowa: FORM ul. Chemiczków 1B/406, 32-600 Oswiecim; tel. 518 948 155; biuro@intorm.com		Tytuł tematu: Przebudowa i rozbudowa budynków szkolnych i warsztatowych w CKZIU w Andrychowie	
PROJEKOWAŁ: mgr inż. L. Pyka		<i>[Signature]</i> SK/5674/P005/14		2023.11		Numer projektu: -		CKZIU ul. Starowiejska 22a, 34-120 Andrychów		Nazwa rysunku: Schemat ideowy zasilania obiektu Złącze kablowe		Skala: -	
WYKONAŁ: mgr inż. P. Kłys		<i>[Signature]</i>		2023.11		Nazwa pliku: -		AND/PW/E1-01		Ark. 1/1			