

## WYKAZ TELEFONÓW

*Wykaz telefonów do Wykonawców realizujących zimowe utrzymanie dróg powiatowych na terenie Powiatu Wadowickiego w sezonie 2022/2023.*

<b>Numer, nazwa zadania</b>	<b>Wykonawca</b>	<b>Nr tel. do dyżurnego</b>
1. Gmina Andrychów	Zakład Gospodarki Komunalnej Sp. z o.o., ul. Batorego 24, 34 -120 Andrychów	33 885-37-20 lub 537 752 191
2. Miasto i Gmina Kalwaria Zebrzydowska	Ago-Kom Michał Kania, ul. Pałacowa 28, 34 – 113 Paszkówka	500 711 729
3. Gmina Brzeźnica	F.H.U. „MIX” Paweł Ciernia, ul. Kalwaryjska 176, 34 – 114 Brzeźnica	501 591 725
4. Gmina Lanckorona	Firma Usługowa KOTEX Tadeusz Kot, ul. Zagrodniki 208, 34 – 114 Brzeźnica	601 081 229
5. Gmina Mucharz	F.U.H.P. „TRANSKOP” Łukasz Sopicki, Jaroszowice 176, 34 – 100 Wadowice	693 727 856
6. Gmina Spytkowice	Firma Usługowa BROWAB Jan Kufel, ul. Kanada 2, 34 – 116 Spytkowice	791 572 430
7. Gmina Stryszów	Ago-Kom Michał Kania, ul. Pałacowa 28, 34 – 113 Paszkówka	500 711 729
8. Gmina Tomice	Firma Usługowa BROWAB Jan Kufel, ul. Kanada 2, 34 – 116 Spytkowice	791 572 430
9. Gmina Wadowice	F.U.H.P. „TRANSKOP” Łukasz Sopicki Jaroszowice 176, 34 – 100 Wadowice	693 727 856
10. Gmina Wieprz	P.H.U. ALPROTECH Maciej Całus ul. Krakowska 37, 32 – 641 Przeciszów	501 633 304
11. Miasto Andrychów	Zakład Gospodarki Komunalnej Sp. z o.o., ul. Batorego 24, 34 -120 Andrychów	33 885-37-20 lub 537 752 191
Miasto Wadowice*	F.U.H.P. „TRANSKOP” Łukasz Sopicki Jaroszowice 176, 34 – 100 Wadowice	693 727 856

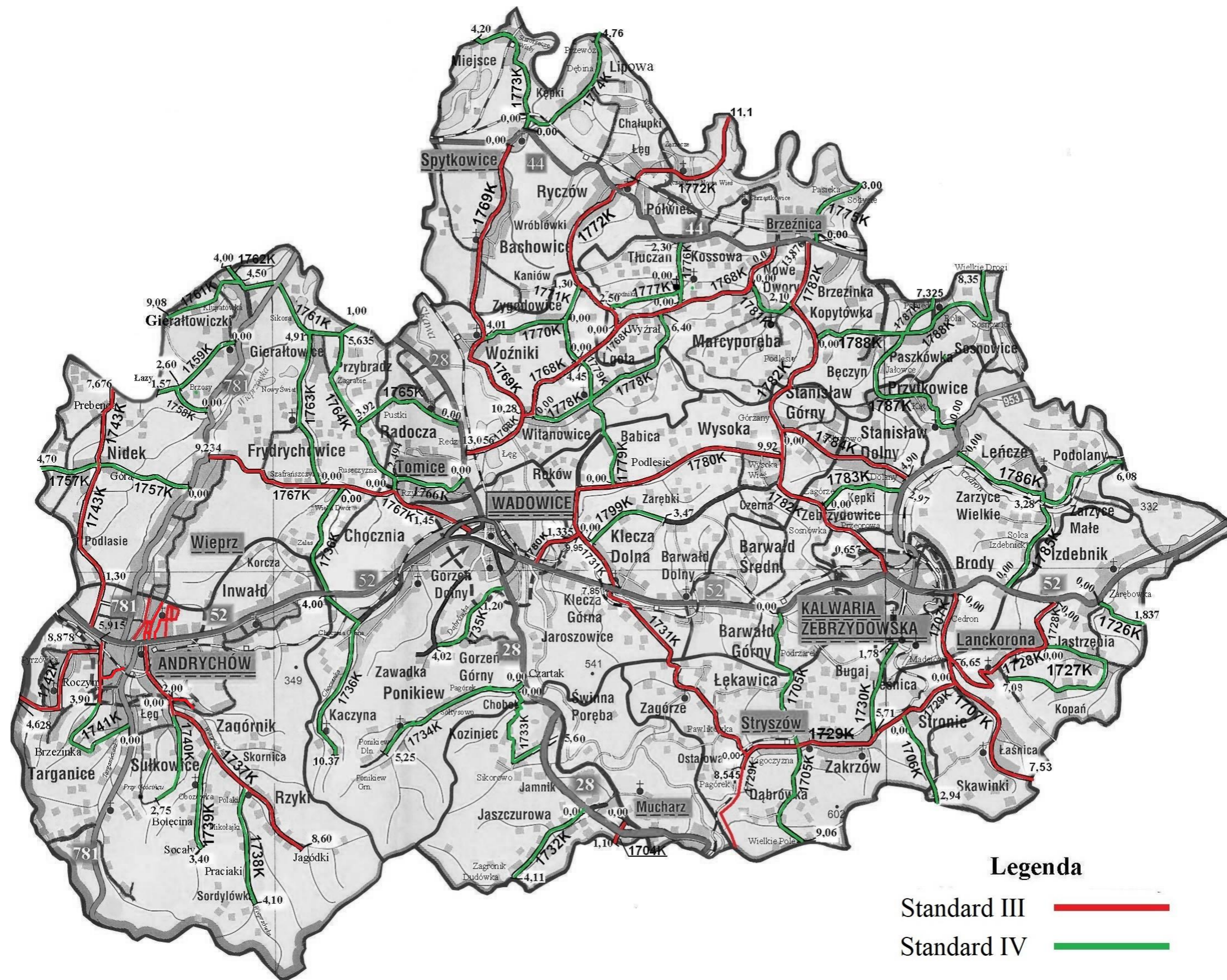
***\*Zimowe utrzymanie dróg powiatowych na terenie miasta Wadowice realizuje Urząd Miejski w Wadowicach na podstawie porozumienia zawartego pomiędzy Powiatem Wadowickim a Gminą Wadowice.***

## Standardy zimowego utrzymania dróg powiatowych na terenie Powiatu Wadowickiego w sezonie 2022/2023

Standard	Opis standardu	Dopuszczalne odstępstwa od standardu		Czas reakcji od wystąpienia zjawiska śliskości zimowej do uruchomienia akcji ZUD
		Po ustaniu opadów śniegu	Od stwierdzenia występowania zjawisk	
<b>III</b>	<p>Jeźdnia odśnieżona na całej szerokości.</p> <p>Jeźdnia posypana na:</p> <ul style="list-style-type: none"> <li>- skrzyżowaniach z drogami publicznymi,</li> <li>- dojazdach do przejazdów kolejowo – drogowych,</li> <li>- odcinkach o pochyleniu &gt; 4%,</li> <li>- łukach o kącie zwrotu większym niż 5° i promieniu ≤ 450 m,</li> <li>- w promieniu 200 m od przystanków autobusowych</li> </ul>	<p>Może zalegać:</p> <ul style="list-style-type: none"> <li>- śnieg luźny do 6 godz.,</li> <li>- lokalne zasy i języki śnieżne do 6 godz.</li> </ul> <p>Może występować śnieg zajeżdżony.</p> <p>Możliwe utrudnienia dla pojazdów.</p>	<p>Może występować:</p> <ul style="list-style-type: none"> <li>- gołoledź do 5 godz.,</li> <li>- szron do 5 godz.,</li> <li>- szadź do 5 godz.,</li> <li>- śliskość pośniegowa do 6 godz.,</li> <li>- lodowica do 5 godz.</li> </ul>	180 min
<b>IV</b>	<p>Jeźdnia odśnieżona na całej szerokości,</p> <p>Jeźdnia posypana na odcinkach decydujących o możliwości ruchu</p>	<p>Może zalegać:</p> <ul style="list-style-type: none"> <li>- śnieg luźny do 8 godz.,</li> <li>- zasy do 8 godz.</li> </ul> <p>Może występować śnieg zajeżdżony oraz języki śnieżne.</p> <p>Możliwe przerwy w komunikacji do 8 godz.</p>	<p>Może występować:</p> <ul style="list-style-type: none"> <li>- gołoledź do 8 godz.,</li> <li>- lodowica do 8 godz.,</li> <li>- śliskość pośniegowa do 10 godz.,</li> </ul>	240 min

*\*Opracowano na podstawie Zarządzenia Ministra Transportu i Gospodarki Morskiej z dnia 25 października 1994 r. w sprawie zasad odśnieżania i usuwania gołoledzi na drogach publicznych.*

# Mapa sieci drogowej



- Legenda**
- Standard III —
  - Standard IV —